



# Ledelsesmæssige aspekter af organisatorisk patientinvolvering



Ved Mette Elner og Beth Lilja

REGION SJÆLLAND  
SJÆLLANDS UNIVERSITETSHOSPITAL

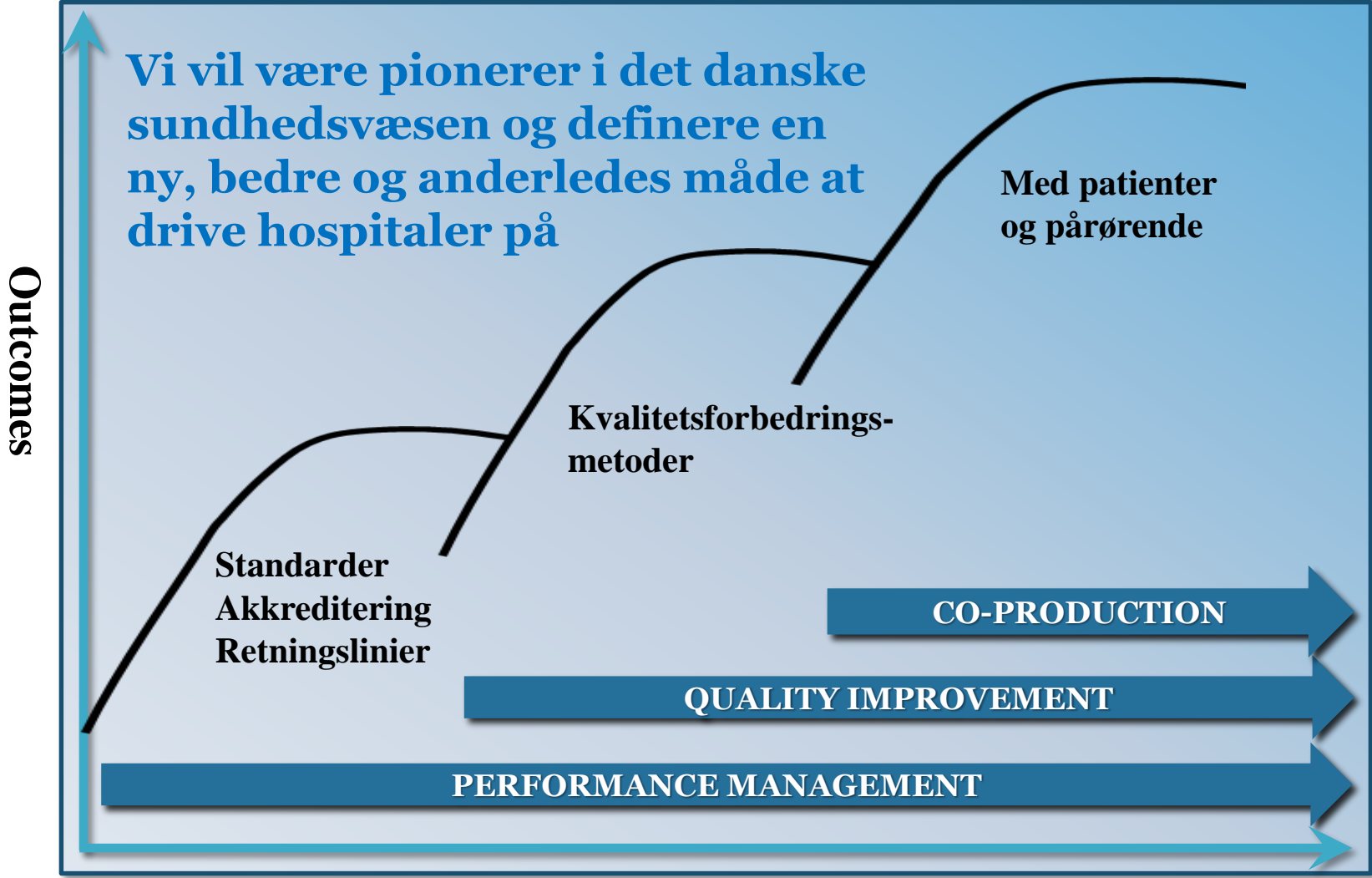


*- vi er til for dig*

## Fakta

- Medarbejdere  $\approx$ 4.500 årsværk
- Senge: 753
- Roskilde: 396
- Senge Køge: 284
- Senge Næstved: 57
- Senge Ringsted: 16
- 27 afdelinger fordelt på 8 matrikler

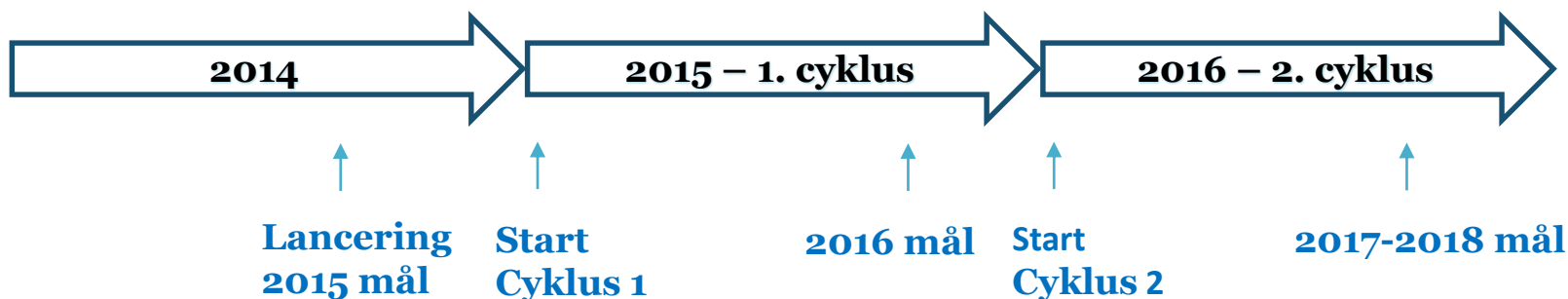




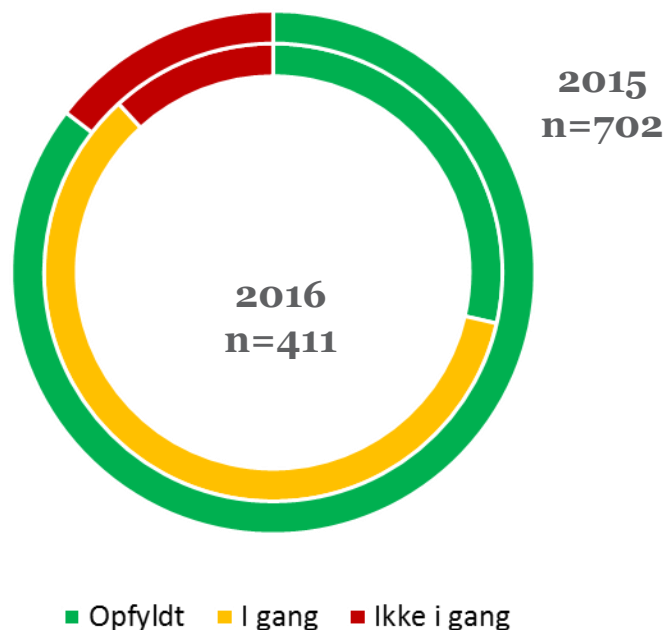
# Strategi



*- vi er til for dig*



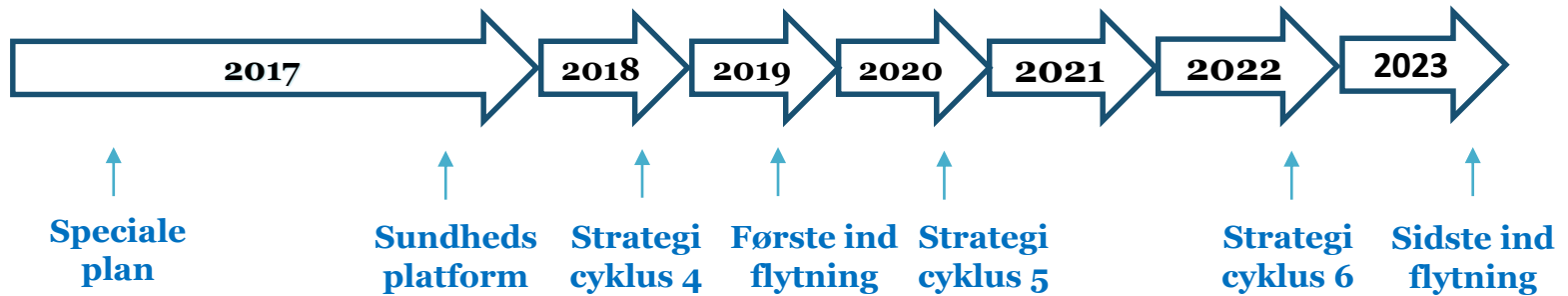
- Patientforum, Borgernes Dag
- Forskningsråd, Innovationsråd
- Teknologiråd, Lederakademi
- Det lærende hospital
- Sundhedsfaglig festival
- Ny kvalitetsorganisation
- Åren, Lederposten, Info-TV
- Engelsk hjemmeside
- Internationale samarbejder
- Møder med praksis
- Osv.



# Mere forandring



*- vi er til for dig*



Vi behandler nu **215.000** patienter/år  
= **26%** af befolkningen  
= **56%** af alle der bliver behandlet



# Stillingsannonce



Vicedirektør  
Roskilde og Køge sygehuse

**Vi er i gang med at skabe et fuldt udbygget universitetshospital og søger en ambitiøs vicedirektør med relevant uddannelses- og klinisk baggrund.**

**Vil du være med på holdet, som sætter en ny dagsorden for det danske sundhedsvæsen?**

Vi vil være pionerer i det danske sundhedsvæsen og definere en ny bedre og anderledes måde at organisere og lede et sygehus på. Med udgangspunkt i en stærk, slagkraftig og ambitiøs strategi, har vi valgt vores retning for fremtiden. Missionen er at sikre den bedste patient, og visionen er suveræn kvalitet.

Vi skaber i årene frem til 2021 et nyt og komplet universitetshospital i København. Dette er et lokomotiv for det sjællandske sygehusvæsen.

Samtidig tegner og implementerer vi en helt ny profil for Roskilde og Køge sygehuse. Vi bygger universitetsklinikker på regionens øvrige sygehuse.

Navnet bliver Sjællands Universitetshospital og opbygger universitetsfunktioner. Universitære og specialiserede funktioner er allerede i fuld gang.

Som ny vicedirektør går du forrest i

denne udvikling sammen med den øvrige ledelse.

- Du har stærke kliniske ideer og et patientensyn til patienten højest
  - Du er en stærk faglig og samarbejdskraft og et stort netværk
  - Du er idémagende og ambitiøs med en høj personlig integritet
  - Du er en god og værdig kommunikator, som skaber entusiasme og virkelyst omkring dig.
- og formidler konstruktivt samarbejde og er dygtig til at gennemføre processer.

Kontakt gerne sygehusdirektør Henrik

Villadsen, tlf. 28 95 27 28, e-mail  
hdv@regionsjaelland.dk for nærmere  
oplysninger.

Se det fulde stillingsopslag på  
[www.regionsjaelland.dk/Job](http://www.regionsjaelland.dk/Job),  
quicknr. 17868

WWW.REGIONSJÆLLAND.DK

**Samtaleudvalget vil i denne rekrutteringsproces også inkludere en patient, som er udpeget af Patientforum.**

## Missionen er patienten og visionen er suveræn kvalitet



**Patienten  
som partner**



**Klar  
kommunikation**



**Suveræn  
kvalitet**



**Partnerskaber og  
Internationalisering**



**Faglig styrke  
og dømmekraft**



**Strømlinede forløb  
uden spild**

## Spørgsmål 1

**Gør det en forskel for samtalen/ beslutningsprocessen mv., at der deltager patienter/pårørende i ansættelsessamtalen?**

**1. Ja**

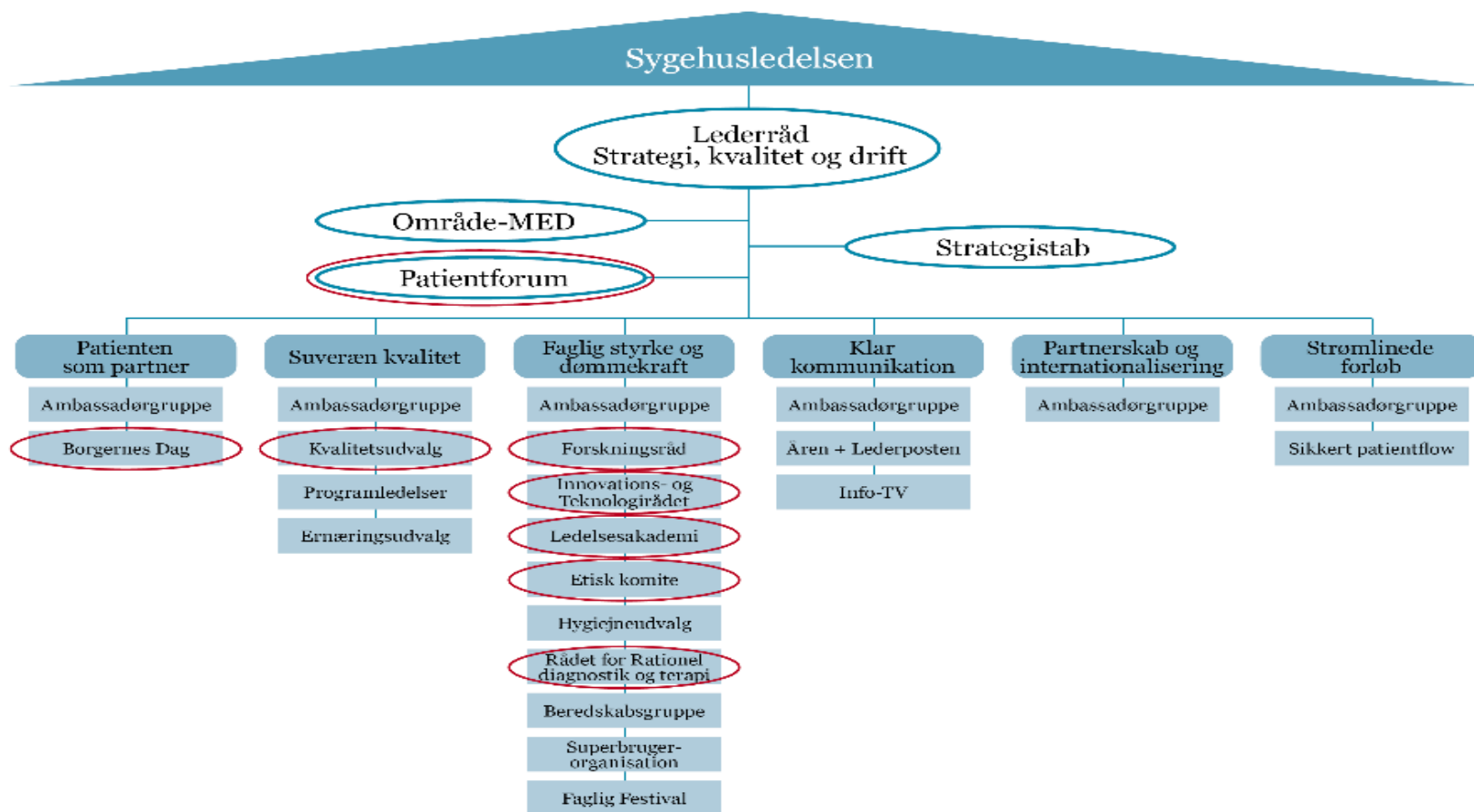
**2. Nej**

---



# Hvor patienterne er repræsenterede i SUH

## Strategiorganisation Sjællands Universitetshospital



## Hvordan bliver man medlem?

Medlemmerne af Patientforum er patienter og pårørende der,

- har en aktuel tilknytning til Sjællands Universitetshospital
- gerne vil være med til at forbedre hospitalet som helhed
- kan løfte sig op over eget/andre konkrete patientforløb
- evner at sætte sig i andres sted.

Udvælgelse og samtaler med ansøgere håndteres af samtaleudvalg, bestående af medlemmer af Patientforum og ledere fra hospitalet.

Der planlægges løbende udskiftning af medlemmerne, som maksimalt kan deltage i 2-3 år. Da Patientforum kun er 1 år gammel, har vi planlagt at aftale processen for udskiftning i februar/marts 2017. Der er allerede sket en vis afgang pga. sygdom og andet.

Efter dette forårs rekrutteringsproces er der 25 medlemmer.

---

## Spørgsmål 2

**For at sikre at patientrepræsentanterne kan udfordre hospitalet, er der indført en funktionstidsbegrænsning i Patientforum.**

**Er det et relevant tiltag?**

- 1. Ja**
  - 2. Nej**
-

# Patientforum 2.0?

