

Strategisk Lederskab – med borgeren som mål og afsæt



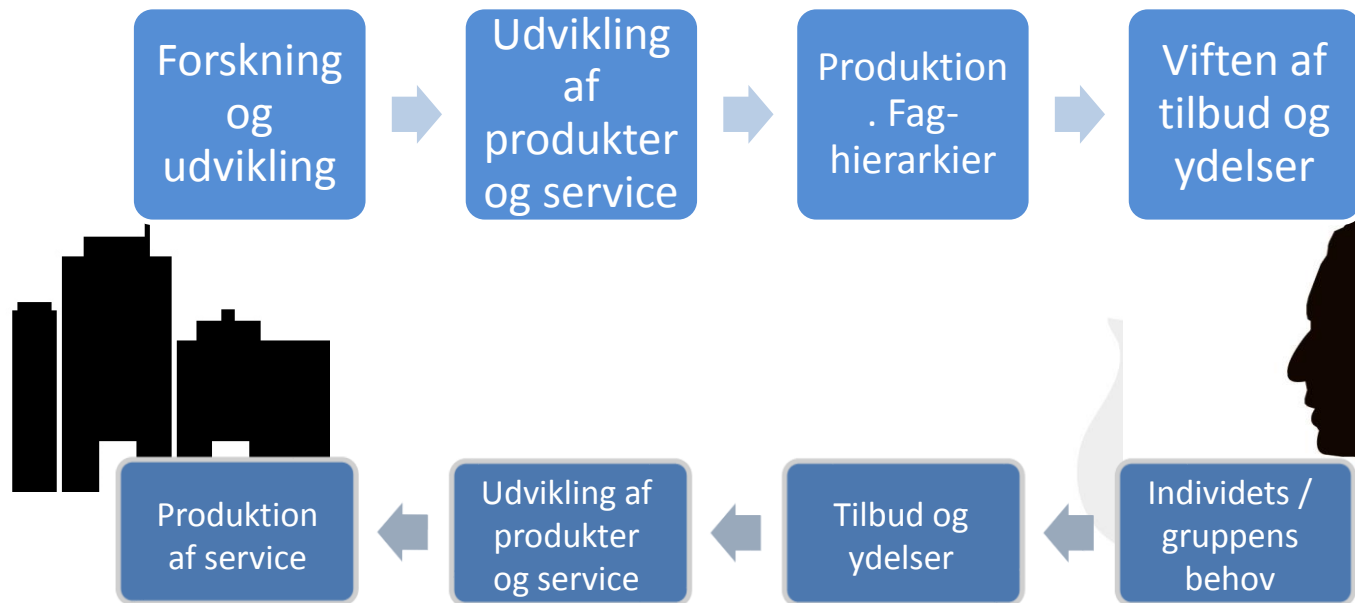
EnergiMetropol
ESBJERG



Esbjerg
Kommune



Borgerens perspektiv i fokus



Strategisk

Analyse af

- **En vision og samlet strategi for borgerinddragelse**
"Energi til det gode og sunde liv – et fælles ansvar" (ikke kun enkelte projekter – det flytter ikke kulturen i organisationen)
- **Fokus på sammenhængende forløb, overskuelighed og krav til kvalitet, udgangspunkt borgerens behov**
- **Politisk og ledelsesmæssig opbakning samt ledelsesmæssig opfølgning på processer og resultater**
- **Udvikle metoder til bruger- /borgerdrevet innovation**
(Sætte brugerne / borgerne i centrum for innovationsprocesserne og herunder inddrage dem direkte gennem viden om deres behov og forventninger)



EnergiMetropol
Esbjerg



Esbjerg
Kommune

Hvad styrer vi efter?

Politikker, strategier og handlingsplaner



Det nære sundhedsvæsen i Esbjerg/Det samlede sundhedsvæsen i Esbjerg



Handleplaner

Handleplaner

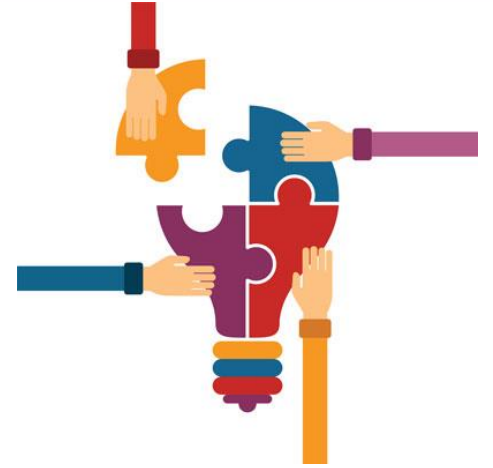


EnergiMetropol



Esbjerg
Kommune

Tiltag – metoder - resultater



1. Model for koordination med borgeren i centrum (grundlag ICF)
2. Co-governance - Borgere og pårørende inddrages i arbejdet med at kvalificere politikker, strategier og servicetilbud
3. Co-management - Kommunale medarbejdere understøtter borgere i at hjælpe andre
4. Co-production – Borgere, pårørende og virksomhederne er med til at udvikle nye produkter i samarbejde med kommunen



EnergiMetropol
Danmark



Esbjerg
Kommune

Model for koordination med borgeren i centrum

Metode

- Fokus på den enkelte borgers oplevelser af livskvalitet og understøtte borgerens evne til at mestre eget liv

(ICF – International klassifikation af funktionsevne, funktionsnedsættelse og helbredstilstand)

Resultater

- Værktøjet har forandret metoder, tilgang og skabt fælles retning på tværs af fagligheder
- Der er skabt større sammenhængskraft og bæredygtighed af indsatserne med borgeren i centrum
- Der foretages en opfølgning på borgertilfredsheden i 2017



Co-governance

Borgere og pårørende inddrages i arbejdet med at kvalificere politikker, strategier og service

Et par eksempler

- Demensstrategi – Borgerpanel – Workshop – Adfærdsdesigner på feltstudie i borgerens liv
- Danmarks bedste overgang mellem sygehus og hjem – oprettelse af akutteam med fælles ledelse
- Nyt byudviklingsprojekt med fremtidens plejehjem
- CareCenter
- Sygeplejeklinikker
- Servicepakker

Resultater:

Gennemførelse af besparelser uden at borgerne oplever serviceforringelser

BORGERPANEL
Vi vil gerne høre din mening

Dialogen med dig og andre borgere er vigtig, for at vi sammen kan skabe en stadig bedre kommune. Du kan blive medlem af Borgerpanelet og give din mening til kende.

I Sundhed & Omsorg, Esbjerg Kommune, arbejder vi indirekte på at lære endnu mere om dig og kommunikere om dig til andre borgere.

Vi vil gerne kunne tilbyde de bedst mulige løsninger tilpasset de behov, du og andre borgere har. Derfor har vi etableret et borgerpanel.

BLIV EN DEL AF BORGERPANELET

Som deltager i borgerpanelet kan du blandt andet:

- deltage i forskellige undersøgelser
- blive inviteret til interviews
- deltage i forskellige test og workshops
- give forslag til, hvordan Sundhed & Omsorg kan levere det bedste til brugerne

Hvis du har lyst til at deltage i borgerpanelet, så kontakt:
Gitte Skov Nielsen, tlf. 76 16 32 48, eller ginie@esbjergkommune.dk

Du kan til enhver tid meddele, at du ikke længere ønsker at være en del af borgerpanelet.
Vi håber, du har lyst til at deltage!

ENERGI
Esbjerg Kommune
Energie til det gode



Co-management

Kommunale medarbejdere understøtter borgere i at hjælpe andre

Eksempler

- Spisevenner
- Cykling uden alder
- Lær at tackle-konceptet på flere områder
- DGI aftale – uddannelse af instruktører



Resultater

Der er oprettet rigtig mange tilbud til borgerne, som har stor kvalitet, og udgifterne er minimale for kommunen.



EnergiMetropol
Esbjerg



Esbjerg
Kommune

Co-production

Borgere og virksomheder er med til at udvikle nye produkter i samarbejde med kommunen

Eksempler

- Virtuel træning i eget hjem
- Diabetesprojektet
- App-projektet – træning App med feed back
- Demensprojektet

Resultater

- Udvikling af meget anvendelige produkter
- Styrkelse af den erhvervspolitiske dagsorden (arbejdspladser)



EnergiMetropol
Statistik



Esbjerg
Kommune



Næste skridt



Fokus på ulighed i sundhed

- Analyse af hvem det er, vi når med borgerinvolvering, og hvem er det, vi ikke når?
- Et større tværgående projekt på Stengårdsvej, en bydel der har særlige behov
- Løbende evaluering og opfølgning af nuværende projekter