

Denne del udfylder vi sammen:

Under indlæggelsen arbejder vi med

Din indlæggelse

Tidspunktet for din indlæggelse og udskrivelse aftaler vi i forbindelse med undersøgelsen.

Du indlægges: _____ dag den _____

Du udskrives: _____ dag den _____



Find information om gigthospitalet på www.gigthospitalet.dk.

Gigt  Kong Christian X's hospital

Toldbodgade 3 | 6300 Gråsten | Tlf. 73 65 40 00
Booking: Tlf. 73 65 40 88 | kcgbooking@gigtforeningen.dk

NAVN: _____

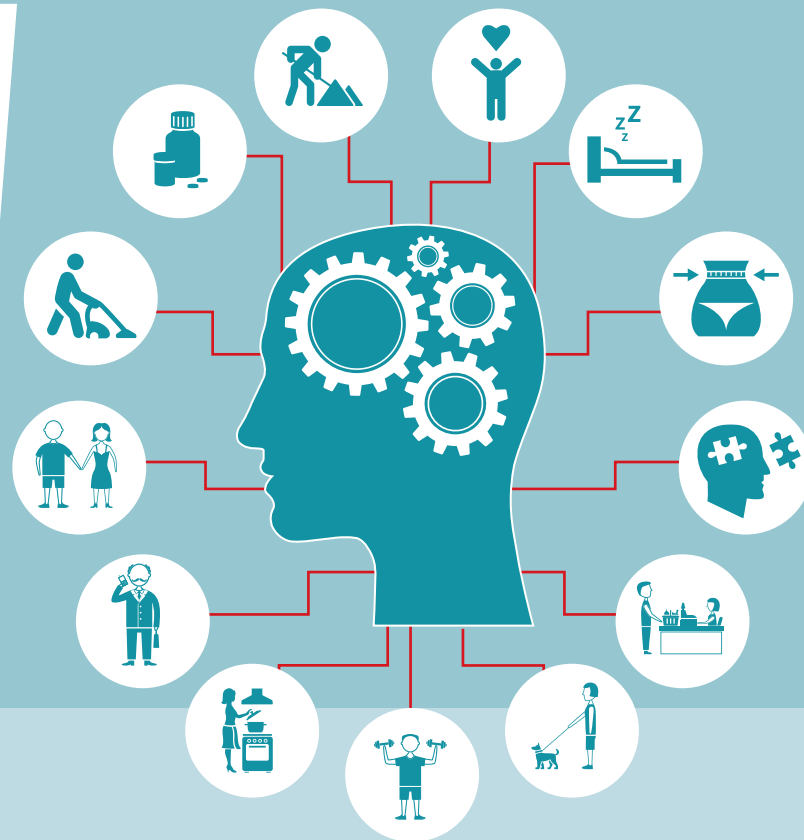
ET SKRIDT PÅ VEJEN

Brug denne pjece som forberedelse til undersøgelsen

Medbring pjece til undersøgelsen

På undersøgelsesdagen laver vi sammen en plan for din indlæggelse. Planen vil tage udgangspunkt i dine behov.

Overvej derfor hvilke udfordringer din sygdom giver dig i din hverdag. Det kan være praktiske problemer, udfordringer med at forstå din tilstand/sygdom, eventuelle problemer med den behandling du får, eller måske udfordringer med at acceptere den situation du er bragt i.



For at du får mest muligt ud af din indlæggelse, er det en god ide, at du også overvejer, hvilke af dine udfordringer, der er vigtigst at have fokus på. Hvad vil du for eksempel gerne kunne, når du tager hjem efter din indlæggelse?

Det er en god ide at involvere dine pårørende i dine overvejelser. De ser nogen gange noget, som man ikke selv ser.

Mine største udfordringer i hverdagen er ...

Efter indlæggelsen vil jeg gerne kunne ...

